

RUBAN ADHESIF REPOSITIONNABLE

Invisible et repositionnable.

Code	Caractéristiques	Pres.	Cond.
1040040	33 m x 19 mm	B	24

OUTIFRANCE

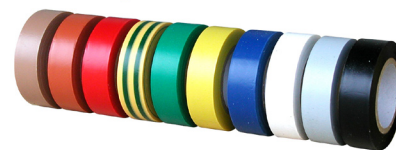


RUBAN ADHESIF PVC ELECTRICIEN MULTI COULEUR

Rubans d'isolation électrique en PVC d'un emploi très facile permettant d'effectuer tous travaux de repérage, isolation, raccordement, connexion, protection, fixation, triage, ect...

Code	Caractéristiques	Prés.	Cond.
104630	1 ruban blanc 10 m x 15 mm	EC	6
104730	1 ruban noir 10 m x 15 mm	EC	6
104830	1 ruban rouge 10 m x 15 mm	EC	6
104930	1 ruban jaune/vert 10 m x 15 mm	EC	6
1040008	10 rubans couleurs assorties 10 m x 15 mm	V	20

OUTIFRANCE



RUBAN ADHESIF PVC ISOLANT

Rubans d'isolation électrique en PVC d'un emploi très facile permettant d'effectuer tous travaux, isolation, raccordement, connexion, protection, fixation, ect...

Code	Caractéristiques	Prés.	Cond.
1040015	10 rubans noirs 10 m x 15 mm	V	20

OUTIFRANCE



RUBAN ADHESIF TRANSPARENT

En polypropylène, déroulement sans bruit.

Code	Caractéristiques	Pres.	Cond.
1040119	66 m x 19 mm	V	24
1040003	100 m x 48 mm	V	36

OUTIFRANCE



RUBAN ADHESIF HAVANE

En polypropylène, déroulement sans bruit.

Code	Caractéristiques	Pres.	Cond.
1040095	100 m x 48 mm	V	36

OUTIFRANCE

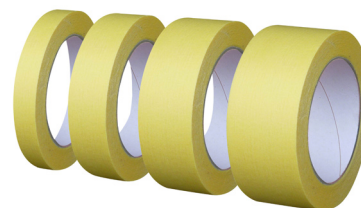
RUBAN DE MASQUAGE - PAPIER CACHE LISSE

Colle caoutchouc naturel pour un décollage sans trace.

Pour protection avant peinture en intérieur.

Code	Caractéristiques	Pres.	Cond.
1040067	50 m x 18 mm	V	48
1040066	50 m x 24 mm	V	36
1040065	50 m x 36 mm	V	24
1040060	50 m x 48 mm	V	24

OUTIFRANCE



RUBAN DE MASQUAGE BLEU

Colle caoutchouc naturel pour un décollage sans trace.

Résistance aux U.V. pendant 2 mois.

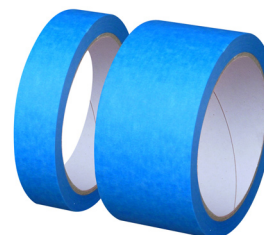
Résistance à l'humidité.

Utilisable en intérieur et en extérieur.

Spécialement conçu pour les surfaces délicates telles que les papier-peints, vitres, ...

Code	Caractéristiques	Pres.	Cond.
1040053	25 m x 19 mm	V	48
1040056	25 m x 50 mm	V	24

OUTIFRANCE



RUBAN DE MASQUAGE VIOLET

Colle caoutchouc naturel pour un décollage sans trace.

Très faible adhésion.

Faible épaisseur pour éviter les bavures de peinture.

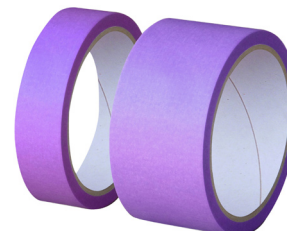
Se retire sans déchirer ou altérer le support.

Utilisable en intérieur.

Spécialement conçu pour les surfaces très délicates telles que les papier-peints et les peintures fraîches.

Code	Caractéristiques	Pres.	Cond.
1040042	25 m x 25 mm	V	48
1040044	25 m x 48 mm	V	24

OUTIFRANCE



RUBAN DE MASQUAGE - CACHE VITE

Composé d'un ruban adhésif de masquage et d'un film polyéthylène de 15 microns, le cache vite permet de protéger une grande surface très facilement et en un seul geste.

Electrostatique, le film déplaçable se colle tout seul contre toutes les surfaces horizontales ou verticales.

Idéal pour les travaux de peinture.

Code	Caractéristiques	Surface protégée	Largeur rouleau	Pres.	Cond.
1040072	33 m x 550 mm	18,15 m ²	95 mm	V	12
1040074	33 m x 1400 mm	46,20 m ²	190 mm	V	12

OUTIFRANCE





RUBAN ADHESIF ORANGE MULTI-USAGES BATIMENT

En PVC, très résistant, idéal pour réparation, obturation, étanchéité, masquage, protection, maintien de bâches, jointage de banches, ...
Adhère sur presque tous les supports.



Code	Caractéristiques	Pres.	Cond.
1040009	33 m x 48 mm	V	36
1040011	33 m x 75 mm	V	24

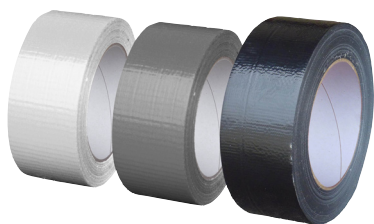


RUBAN ADHESIF TOILE ORANGE SPECIAL FACADES

Ruban gaffeur armé de fibres, très grande résistance à la traction et au déchirement, fort pouvoir adhérent. Particulièrement adapté aux protections avant peinture ou crépi des façades.
Très bonne tenue au froid.



Code	Caractéristiques	Pres.	Cond.
1040099	25 m x 48 mm	V	24

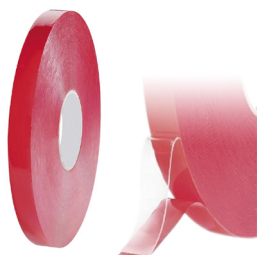


RUBAN ADHESIF TOILE

Ruban gaffeur armé de fibres, très grande résistance à la traction et au déchirement, fort pouvoir adhérent, idéal pour toute réparation.



Code	Caractéristiques	Pres.	Cond.
1040020	Noir - 50 m x 50 mm	V	24
1040090	Gris - 25 m x 50 mm	V	24
1040091	Blanc - 25 m x 50 mm	V	24



ADHESIF DOUBLE FACE TRANSPARENT

Ruban adhésif acrylique épaisseur 1 mm. Forte adhésion.
Haute résistance à la rupture, aux solvants, à l'humidité et aux rayons UV.
Idéale pour les collages sur les surfaces transparentes : Fenêtres, Vitrines, etc...



Code	Caractéristiques	Pres.	Cond.
1040070	10 m x 19 mm	V	



RUBAN ADHESIF DOUBLE FACE MOUSSE

Mousse adhésive double face épaisseur 1 mm.
Idéal pour le collage des miroirs.



Code	Caractéristiques	Pres.	Cond.
1040050	10 m x 19 mm	V	12



RUBAN ADHESIF DOUBLE FACE

Support polypropylène, pour collage léger, décollage possible.
Idéal pour les moquettes de stand, ou tous revêtements de sol.



Code	Caractéristiques	Pres.	Cond.
1040080	25 m x 50 mm	V	12

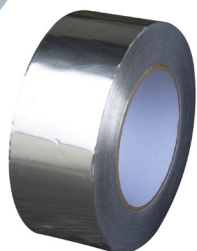


RUBAN ADHESIF DOUBLE FACE TOILE

Ruban toilé coton très résistant pour collage définitif des moquettes.



Code	Caractéristiques	Pres.	Cond.
1040085	25 m x 50 mm	V	24



RUBAN ADHESIF ALUMINIUM

Résiste de -20° à 110°C. Permet la réalisation d'étanchéités sur les évacuations de chaudières et climatisations, raccords de gaine, conduits, ...



Code	Caractéristiques	Pres.	Cond.
1040110	50 m x 50 mm	V	24



RUBAN ADHESIF DE SIGNALISATION DANGER

En PVC souple et résistant. Diamètre du mandrin : 75 mm.



Code	Caractéristiques	Couleur	Pres.	Cond.
1040035	33 m x 50 mm	Rouge et blanc	V	24
1040036	33 m x 50 mm	Jaune et noir	V	18

DEVIDOIR DE RUBAN ADHESIF PRO

Corps en acier, poignée plastique.
Léger et robuste, idéal pour usages intensifs.

OUTIFRANCE

Code	Caractéristiques	Pres.	Cond.
1040150	Avec frein	B	1

PISTOLET A COLLE Ø 8 MM

Pistolet à colle léger et maniable idéal pour les travaux de précision ou de décoration.
Buse anti-goutte avec protection silicone évitant les brûlures. Boîtier ABS résistant aux chocs.
Utilise des bâtons de colle de Ø 8 mm. Livré avec un support amovible permettant de poser le pistolet encore chaud,
et des bâtons de colle multicolore pour coller et/ou réaliser des décorations sur les nappes, vitres, cadres, casquettes, t-shirts, etc.
Alimentation : 230 V - 50 Hz. Puissance : 40 W. Température max : 165°C.

OUTIFRANCE

Code	Désignation	Prés.	Cond.
01215 V	Pistolet à colle basse température + 4 bâtons de colle multicolore Ø 8 mm	SC	1
01264	20 bâtons de colle multicolore Ø 8 x 100 mm	SC	1
01263	20 bâtons de colle bois Ø 8 x 100 mm	SC	1

PISTOLET A COLLE Ø 12 MM - G200

Pistolet avec avance automatique à la gâchette, buse anti-goutte avec protection silicone évitant les brûlures,
boîtier ABS résistant aux chocs, support amovible permettant de poser le pistolet encore chaud.
Utilise tous types de colle en bâton de Ø 12 mm.
Température max : 193°C. Puissance auto régulée jusqu'à 40 W.
Alimentation : 230 V - 50 Hz.

OUTIFRANCE

Code	Ref.	Désignation	Pres.	Cond.
1660300	01200V	Pistolet à colle	SC	1
1660302	01298V	Pistolet à colle + 1 Kg de colle universelle Ø 12 mm	SC	1

PISTOLET A COLLE INDUSTRIE Ø 12 MM - G230

Pistolet à double corps de chauffe, débit très régulier, buse anti-goutte.
Large gâchette pour un travail confortable et précis. Support amovible permettant de poser le pistolet encore chaud.
Utilise tous types de colle en bâton de Ø 12 mm.
Température max : 193°C. Puissance auto régulée jusqu'à 80 W. Alimentation : 230 V - 50 Hz.
Sous la référence 0110011 le pistolet est livré avec 500g de colle dans une boîte à outils 300 mm en polypropylène incassable.

OUTIFRANCE

Code	Ref.	Désignation	Pres.	Cond.
0110010	01230V	Pistolet à colle professionnel	SC	1
0110011		Pistolet à colle professionnel + 500g de colle universelle Ø 12 mm	V	1

PISTOLET A COLLE PRO - TR550

Pistolet à colle robuste. Buse avec soupape anti-coulure.
Grande chambre de fusion à hautes performances pour une chauffe très rapide.
Longue gâchette. Support rétractable très stable. Régulateur électronique de température (190°C).
Puissance auto régulée jusqu'à 100 W.
Alimentation : 230 V - 50 Hz.
Utilise tous types de colle en bâton de Ø 12 mm.

ARROW
HOW IT ALL COMES TOGETHER

Code	Désignation	Pres.	Cond.
0160780	Pistolet à colle TR550	SC	6

PISTOLET A COLLE - EG310

Pistolet à colle en ABS et métal, chauffe rapide 6 min, débit de colle élevé 1000g/h, et température constante.
Large poignée à quatre doigts pour un travail confortable et précis. Buse protégée par du silicone.
Utilise tous types de colle en bâton de Ø 12 mm. Puissance régulée 40 W. Alimentation : 230 V - 50 Hz.

Rapid

Code	Ref.	Désignation	Pres.	Cond.
6520016	5000436	Pistolet à colle pro EG310	LS	1

PISTOLET A COLLE SANS FIL - CG270

Pistolet ABS, métal et grip confortable sur la poignée et la gâchette, haute performance, débit de colle 350g/h,
chauffe ultra rapide en 3 min, buse anti-goutte. Utilise tous types de colle en bâton de Ø 12 mm.
Puissance régulée 25 W. Alimentation : 230 V - 50 Hz.
Après une mise en chauffe ultra rapide, dispose d'une autonomie de 7 min pour travailler sans le cordon électrique.

Rapid

Code	Ref.	Désignation	Pres.	Cond.
6520015	5000425	Pistolet à colle sans fil CG270	LS	1

PISTOLET A COLLE SUR BATTERIE - BGX300

Pistolet sans fil permettant de travailler facilement dans tout les positions.
En ABS de qualité supérieure et fibre de verre.
Avec avance automatique à la gâchette, chauffe très rapide 4 minutes, buse anti-goutte.
Utilise tous types de colle en bâton de Ø 12 mm. Débit 350g/h.
Batterie rechargeable au Lithium-Ion 7,2V 2600 mAh. Indicateur de charge lumineux. Autonomie : 1 heure.
Puissance régulée 30 W. Alimentation : 230 V - 50 Hz.

Rapid

Code	Ref.	Désignation	Pres.	Cond.
6520017	40303073	Pistolet à colle sans fil BGX300	B	1





COLLE THERMOFUSIBLE EN BÂTON

Colle thermofusible standard, fusion à environ 85°C.
Plage d'utilisation de 165 à 200°C.

OUTIFRANCE

Code	Désignation	Ø bâton	Long. bâton	Poids	Pres.	Cond.
00351 V	15 bâtons de colle universelle	12 mm	100 mm	150 g	BB	6
00352 V	15 bâtons de colle universelle	12 mm	200 mm	300 g	BB	6
00354 V	50 bâtons de colle universelle	12 mm	200 mm	1000 g	BB	6
00360 V	50 bâtons de colle universelle	12 mm	200 mm	1000 g	R	1
0110050	1000 bâtons de colle universelle	12 mm	200 mm	20 kg	B	1
00356 V	125 bâtons de colle universelle	12 mm	200 mm	2500 g	R	1
01011 V	15 bâtons de colle bois	12 mm	100 mm	150 g	BB	6
00951 V	15 bâtons de colle cartons, textiles	12 mm	100 mm	150 g	BB	6
00301 V	15 bâtons de colle plastiques, céramiques	12 mm	100 mm	150 g	BB	6
01101 V	15 bâtons de colle pour joints sanitaires	12 mm	100 mm	150 g	BB	6

COLLE THERMOFUSIBLE

Bâtonnets de colle tous usages.

La version SUPER POWER offre un collage hyper puissant à séchage lent.

ARROW
HOW IT ALL COMES TOGETHER

Code	Désignation	Long. bâton	Pres.	Cond.
0162015	12 bâtons de colle	Ø 12 x 254 mm	LS	10
0162021	12 bâtons de colle SUPER POWER	Ø 12 x 100 mm	LS	10

COLLE CYANOCRYLATE INSTANTANEE

Colle puissante à prise très rapide (quelques secondes).

La formule liquide pénètre les plus petites fissures contrairement à la formule gel qui ne coule pas.

La formule spéciale matériaux flexibles est enrichie en particules de caoutchouc.

Utilisation sur céramique, porcelaine, verre, plastique, bois, carton, papier, métaux, etc.

Caoutchouc et cuir pour la version spéciale matériaux flexibles.

Avantages : Multifonction, facile d'usage, très rapide, très résistante.

Résiste aux coups, vibrations et écarts thermiques.

SUPERTIC



Code	Ref.	Présentation	Contenance	Pres.	Cond.
Liquide					
0290050	2403	Tube de colle liquide	3 x 1 g	LS	12
0290044	2400	Tube de colle liquide	3 g	LS	24
0290054	2405	Flacon de colle liquide	10 g	LS	12
0290106	2431	Flacon de colle liquide	20 g	LS	12
Gel					
0290060	2408	Tube de colle gel	3 g	LS	12
Gel spécial matériaux flexibles					
0290066	2411	Tube de colle gel	3 g	LS	24

COLLE CONTACT NEOPRENE

Colle de consistance épaisse qui ne coule pas, avec une haute résistance à l'arrachement.

Idéale pour des applications sur supports verticaux.

Utilisation sur cuirs, caoutchoucs, plastiques, métaux, lièges, bois et dérivés tels que contreplaqués et stratifiés.

Avantages : Produit multifonction. Ne tâche pas. Bonne résistance à l'humidité.

Colle flexible connue pour la réparation des chaussures.

SUPERTIC



Code	Ref.	Présentation	Contenance	Pres.	Cond.
0290092	2424	Tube	20 ml	LS	12
0290156	2457	Tube	125 ml	LS	12
0290086	2421	Pot	400 ml	V	6

COLLE EPOXI UNIVERSELLE

Colle transparente spécialement indiquée pour réparer, souder, sceller la céramique, le verre et la fibre de verre.

Sèche rapidement, tenue extra forte.

Utilisation sur céramique, verre, fibre de verre et aussi métaux, plastiques, bois, pierre, marbre, ciment.

Avantages : Une des colles les plus résistantes. Durcit comme l'acier. Peut être poncée, percée, usinée, peinte.

Résiste à l'eau et s'utilise à l'extérieur, résiste aux hydrocarbures. Les seringues permettent une application très précise.

SUPERTIC



Code	Ref.	Présentation	Contenance	Pres.	Cond.
0290116	2436	Seringue à double compartiment	6 ml	LS	12
0290114	2435	Seringue à double compartiment	25 ml	LS	6

MASTIC - COLLE EPOXY REPAIRE TOUT

Mastic époxy bi-composant pour réparer, souder, sceller, colmater, boucher la plupart des matériaux.

Sèche rapidement, tenue extra forte.

Utilisation sur céramique, verre, fibre de verre, métaux, plastiques, bois, pierre, marbre, ciment.

Avantages : Très résistant. Durcit comme l'acier. Peut être poncé, percé, usiné, peint.

Résiste à l'eau et s'utilise à l'extérieur, résiste aux hydrocarbures.

SUPERTIC



Code	Ref.	Présentation	Contenance	Pres.	Cond.
0290110	2433	Cubes	30 g	LS	12
0290112	2434	Tube	45 g	LS	6

COLLE A BOIS BLANCHE

Colle vinylique pour assemblage des pièces en bois.

Utilisation sur bois et dérivés tels que composites et stratifiés mais aussi carton, papier, tissus.

Avantages : Facile d'usage, non toxique. Bonne performance sur les matériaux poreux.



Code	Ref.	Présentation	Contenance	Pres.	Cond.
0290100	2428	Tube	30 g	LS	12
0290120	2438	Bibéron	250 g	V	6



COLLE POUR PVC

Colle rapide pour les assemblages de tuyaux, descentes, corniches et gouttières.

Utilisation sur PVC et plastiques rigides.

Avantages : Facile d'usage, haute résistance à la pression, très utilisée dans les sanitaires. Le pot dispose d'un pinceau applicateur.



Code	Ref.	Présentation	Contenance	Pres.	Cond.
0290134	2445	Tube	30 g	LS	12
0290182	2476	Pot avec bouchon pinceau	250 ml	V	6



KIT DE REPARATION CHAMBRES A AIR

Tube de colle vulcanisante livré avec 4 rustines Ø 25 mm, 1 rustine 30 x 50 mm et 1 petite grille métallique de ponçage.

Utilisation sur chambres à air et objets gonflables en caoutchouc.

Avantages : Kit de réparation complet.



Code	Ref.	Présentation	Contenance	Pres.	Cond.
0290180	2475	Tube + rustines	6 g	LS	12



BATONS DE COLLE UNIVERSELLE

Bâton de colle universelle pour la maison l'école, le bureau. Utilisation sur papier, carton, etc.

Avantages : transparente, sans solvant, sans odeur, lavable à l'eau. Séchage rapide. Utilisable par les enfants.



Code	Ref.	Présentation	Contenance	Pres.	Cond.
0290178	2474	Tubes	2 x 9 g	LS	12
0290082	2419	Tube	36 g	LS	12



PATE ADHESIVE

Pâte adhésive pour fixer rapidement et facilement des petits objets, des affiches et posters.

Utilisation sur les murs peints, tapisserie, vitres, tous les matériaux non gras.

Avantages : pâte repositionnable et réutilisable. N'abîme pas les supports, s'enlève facilement sans aucune trace.



Code	Ref.	Présentation	Contenance	Pres.	Cond.
0290142	2449	Pâte à découper	30 g	LS	12
0290144	2450	Pâte prédecoupée	50 g	LS	12



CUTTER DE SECURITE POUR CARTOUCHES DE MASTIC / COLLE

Cutter ergonomique équipé de 2 lames :

- Une lame en pointe pour ouvrir proprement la cartouche.

- Une lame guillotine pour couper facilement la canule en biseau.



Code	Désignation	Prés.	Cond.
1270410	Cutter à cartouches	SC	15



MASTIC - COLLE UNIVERSELLE NP+

Colle de fixation faiblement solvantée, possédant une adhérence initiale élevée pour les collages muraux, goulottes, tasseaux, matériaux du bâtiment (bois, pierre, béton, plastique, brique, métal, tôle, ...).

Compense les inégalités des supports, grande résistance à l'arrachement. Ne coule pas. Résiste à l'eau.



Code	Désignation	Couleur	Pres.	Cond.
6570020	Cartouche 300 ml	Crème	V	24



MASTIC - COLLE POLYURETHANE

Très bonne applicabilité, réticulation rapide, peut se peindre après séchage.

Mastic polyuréthane haut module. Tous travaux de collage et d'étanchéité dans l'industrie et le bâtiment.

Recommandé pour les joints de construction, joints de châssis pour fenêtres et portes, joints de sols, collages de plinthes, tuiles, bouches d'aération, ... joints soumis aux vibrations. Adhère sans primaires sur la majorité des supports de la construction.

Recouvrable par la majorité des peintures.



Code	Désignation	Couleur	Pres.	Cond.
6570008	Cartouche 300 ml	blanc	V	24
6570009	Cartouche 300 ml	gris	V	24



MASTIC - COLLE UNIVERSELLE TOUT EN UN

Mastic universel par excellence, remplace avantageusement de nombreux produits de collage, étanchéité et rebouchage de tous matériaux sur tous supports, en intérieur ou extérieur.

Traité fongicide pour les applications sanitaires. Adhère sur la plupart des supports : pierre, béton, briques, bois, métaux, pvc, aluminium, métaux, verre, carrelage, liège, plâtre, même humides. Ne migre pas sur les pierres naturelles, ne corrode pas les métaux et n'attaque pas les supports sensibles (miroir, polystyrène,...).

Sans solvant, sans silicone et sans isocyanates. Excellente résistance aux rayons UV, aux intempéries et aux agents atmosphériques.

Elasticité permanente après polymérisation. Résiste aux chocs et aux vibrations. Inodore.

Se peint après pelliculation avec la plupart des peintures. Convient pour le thermolaquage.



Code	Désignation	Couleur	Pres.	Cond.
6570016	Cartouche 290 ml	Blanc	V	15





MASTIC - COLLE UNIVERSELLE PRISE IMMEDIATE

OUTIFRANCE

Colle universelle étanche adhérent sur tous les matériaux de constructions poreux ou non, tels que la pierre, le béton, les briques, le bois, l'aluminium, le PVC, le verre, le carrelage, le liège, le plâtre etc. S'utilise aussi sur les supports sensibles tels que le polystyrène, les miroirs et les pierres naturelles. Adhère aux supports mêmes humides. Résiste aux chocs et aux vibrations. Polymérise rapidement, même à basse température (s'applique entre 5°C et 35°C). Excellente résistance aux rayons UV, aux intempéries et aux agents atmosphériques.

Code	Désignation	Couleur	Pres.	Cond.
6570018	Cartouche 290 ml	blanc	V	24



MASTIC - COLLE UNIVERSELLE CRISTAL INVISIBLE

OUTIFRANCE

Colle étanche universelle à application invisible. Adhère sur tous les matériaux de construction poreux ou non tels que la pierre, le béton, les briques, le bois, l'aluminium, le PVC, le verre, le carrelage, le liège, le plâtre etc. S'utilise aussi sur les supports sensibles tels que le polystyrène, les miroirs et les pierres naturelles. Adhère aux supports mêmes humides. Se peint facilement, 100% transparent, donc invisible.

Code	Désignation	Couleur	Pres.	Cond.
6570021	Cartouche 290 ml	"cristal" (invisible)	V	12



CANULES POUR CARTOUCHES DE MASTIC

OUTIFRANCE

Jeu de 5 canules de rechange pour cartouche de mastic. Avec bouchon à vis.

Code	Désignation	Pres.	Cond.
6570099	Sachet de 5 canules de rechange	LS	10



MASTIC ACRYLIQUE MAÇONNERIE

OUTIFRANCE

Mastic plasto-élastique, adhère sans primaire sur la majorité des supports poreux de la construction et sur l'aluminium. Peut être peint après polymérisation complète. Idéal pour joints de finition avant mise en peinture des plinthes, murs, cloisons, bouchage de fissures dans le plâtre, le bois, le béton, la pierre, le crépi, etc. Ne pas utiliser en contact prolongé avec l'eau.

Code	Désignation	Couleur	Pres.	Cond.
6570015	Cartouche 300 ml	Gris	V	24
6570017	Cartouche 300 ml	Blanc	V	24



MASTIC SILICONE CONSTRUCTION NEUTRE

OUTIFRANCE

Mastic silicone neutre, type oxime, sans odeur et de teinte inaltérable, à bas module d'élasticité. Adhère sans primaire sur la majorité des supports de la construction et de la miroiterie. Idéal pour joints de raccordement entre menuiserie bois, PVC, alu, joints de dilatations en intérieur et extérieur. Usage polyvalent, lissage facile. Excellente résistance aux intempéries.

Code	Désignation	Couleur	Pres.	Cond.
6570013	Cartouche 300 ml	Noir	V	24



MASTIC SILICONE SANITAIRE

OUTIFRANCE

Mastic silicone acétique, anti-moisissures. Utilisable sans primaire sur émail, verre, aluminium, inox, carrelage, etc. Idéal pour toutes applications en salles de bain et cuisines, tous joints dans les locaux à forte humidité, étanchéité et montage de cabines de douche et saunas. Certifié pour les environnements alimentaires. Réticulation rapide. Excellente résistance aux agressions chimiques. Ne moisit pas, ne noircit pas.

Code	Désignation	Couleur	Pres.	Cond.
6570010	Cartouche 300 ml	Translucide	V	24
6570011	Cartouche 300 ml	Blanc	V	24



MASTIC SILICONE SANITAIRE NEUTRE

OUTIFRANCE

Mastic silicone neutre, traité anti-moisissures, type oxime, sans odeur et inaltérable. Contient un fongicide puissant conforme à la norme ISO 846. Couleur inaltérable, stable aux UV. Réticulation rapide. Excellente résistance. Très bonne adhérence sur matériaux synthétiques (acrylique), verre, émail, carrelage, PVC, etc. Certifié pour les environnements alimentaires. Idéal pour joints de finition ou raccordement en milieu à forte humidité (autour de baignoires, douches, lavabos, éviers), joints en chambres froides, gaines de ventilation, tous les matériaux de construction usuels.

Code	Désignation	Couleur	Pres.	Cond.
6570040	Cartouche de 300 ml	Transparent	V	24
6570041	Cartouche de 300 ml	Blanc	V	24



MASTIC SILICONE

SUPERTIC

Mastic silicone anti-moisissures pour les joints autour d'une baignoire, d'un bac de douche, d'un évier, etc. Utilisation sur carrelage, émail, matériaux synthétiques, inox, etc. Avantages : Conditionnement idéal pour des petites applications, pas besoin de pistolet d'étanchéité.

Code	Ref.	Désignation	Couleur	Pres.	Cond.
0290170	2466	Tube de 50 ml	Blanc	LS	12
0290172	2467	Tube de 50 ml	Transparent	LS	12

MASTIC POLYESTER A BOIS

Mastic polyester bi-composant pour reboucher les trous et fissures, coller des parties cassées, reconstruire des parties manquantes. Très bonne adhérence sur toutes les essences de bois, ne se fendille pas et ne coule pas. Convient parfaitement pour les supports sollicités mécaniquement et soumis aux intempéries. Tube de durcisseur inclus.

Code	Contenance/Contenu	Prés.	Cond.
6560011	500 ml - Chêne	B	6
6560071	500 ml - Neutre	B	6

MASTIC POLYESTER A METAUX

Mastic polyester gris métal bi-composants. Véritable soudure à froid, s'utilise en bouchage, colmatage ou collage et réparation de trous borgnes ou fissures n'excédant pas 3 cm². Pour réparer des tôles endommagées, des carters, positionner de clavettes, colmater des fissures, des canalisations. Ne convient pas pour des réparations en contact avec l'eau potable, ni en contact permanent avec l'eau de mer.



Code	Contenance/Contenu	Pres.	Cond.
6560096	150 ml - Gris métal - durcisseur inclus	B	6

MASTIC VITRIER

Mastic à l'huile de lin enrichi en résines synthétiques spécialement conçu pour la pose de vitrage sur châssis bois, aluminium et métal en verrières ou en serres. Ne se fendille pas, ne se ride pas. Se peint.



Code	Caractéristiques	Volume	Pres.	Cond.
6570042	Pot teinte naturelle	500 g	V	12
6570043	Pot teinte acajou	500 g	V	12

MOUSSE EXPANSIVE MANUELLE

Mousse auto expansive. S'utilise dans tous les sens. Très bonne isolation thermique et acoustique. Excellente adhérence sur la plupart des matériaux. Idéale pour isoler des vides entre charpente de toit et mur, scellement et calfeutrage de bâtis de portes ou fenêtres.



Code	Désignation	Couleur	Pres.	Cond.
6570030	Aérosol 750 ml - Polyuréthane	jaune	V	12

MOUSSE EXPANSIVE PISTOLABLE

Mousse polyuréthane mono-composant à prise rapide. S'adapte sur tous types courants de pistolet pour mousse. Pour fixer les dormants de portes et fenêtres. Colmater les joints, les passages et les cavités. Coller et insonoriser des panneaux. Isoler et sceller des tuyaux, des tôles ondulées ou des tuiles. Calfeutrer les fissures et les fentes.



Code	Désignation	Couleur	Pres.	Cond.
6570036	Aérosol 750 ml - 4x4 peut se stocker couché - DLU 24 mois	jaune	V	12

NETTOYANT POUR MOUSSE EXPANSIVE

Permet le nettoyage facile des traces de mousse polyuréthane fraîche (non durcie). S'utilise en spray avec l'embout fourni pour nettoyer les excédents de mousse ou les outils, et en se fixant sur le pistolet pour en nettoyer l'intérieur.



Code	Présentation	Volume	Pres.	Cond.
6570038	Aérosol	650 / 500 ml	V	12

PISTOLET D'ETANCHEITE BERCEAU

Corps en tôle, finition peinture laquée. Large poignée. Bras de poussée cranté.



Code	Caractéristiques	Pres.	Cond.
8956610	Tôle	V	24

PISTOLET D'ETANCHEITE SQUELETTE

Corps en acier avec finition peinture laquée. Poignée ergonomique, bras de poussée hexagonal. Ressort puissant. Tige de débouchage des cartouches.



Code	Caractéristiques	Pres.	Cond.
8956611	Squelette	V	24

PISTOLET D'ETANCHEITE ANTI-GOUTTE

Corps ABS et acier. Large poignée confortable. Retour de pression sur la cartouche au relâchement de la gâchette.



Code	Caractéristiques	Pres.	Cond.
8956612	Anti-goutte	V	24

EASY LAB





PISTOLET D'ETANCHEITE TOUT ACIER RENFORCE

Corps et mécanisme en acier renforcés. Finition peinture époxy. Poignées ergonomiques.
Pour cartouches 150 / 175 / 310 ml.

RAWLPLUG®

Code	Caractéristiques	Prés.	Cond.
0271805	Tout acier	V	1

PISTOLET D'ETANCHEITE TOUT ACIER RENFORCE

Corps et mécanisme en acier renforcés. 3 tiges de poussée.
Finition peinture époxy. Poignées ergonomiques.
Pour cartouches 380 / 410 ml.

RAWLPLUG®

Code	Caractéristiques	Prés.	Cond.
0271810	Tout acier	V	1

PISTOLET D'ETANCHEITE PRO "CONVOY SUPER 12"

Pistolet hyper-performant, léger et robuste.
Corps en acier et aluminium extra-long pour insérer les cartouches facilement.
Double système de transmission Twin Thrust™. Poignée tournant à 360° pour travailler dans toutes les positions.
Arrêt automatique grâce au retour de pression au relâchement de la poignée. Tige de débouchage des cartouches.

TAJIMA

Code	Caractéristiques	Prés.	Cond.
4781200	Pistolet à double système de transmission (12:1)	V	6

PISTOLET D'ETANCHEITE PRO "CONVOY SUPER 26"

Système de transmission à très grande démultiplication (1:26)
idéal pour extruder les matériaux les plus visqueux et permettant un travail prolongé sans fatigue de la main.
Canon long pour un chargement facile des cartouches.
Corps aluminium léger et résistant, pivotant à 360° pour travailler dans toutes les positions.
Poignée ergonomique et confortable ajustée à la paume de la main. Tige de débouchage des cartouches.

TAJIMA

Code	Caractéristiques	Prés.	Cond.
4781210	Pistolet à forte démultiplication (26:1)	V	4

PISTOLET D'ETANCHEITE PRO "CONVOY RS"

Pistolet avec levier de réglage qui permet de choisir entre puissance et vitesse.
En position basse, le levier permet d'extruder facilement les mastics les plus visqueux,
en position haute il permet une extrusion très rapide des moins visqueux.
Canon long pour un chargement facile des cartouches. Corps pivotant à 360° pour travailler dans toutes les positions.
Poignée ergonomique. Tige de débouchage des cartouches.

TAJIMA

Code	Caractéristiques	Prés.	Cond.
4781220	Pistolet à puissance réglable (8:1 / 16:1)	V	4

PISTOLET POUR MOUSSE EXPANSIVE

Corps acier inox. Poignée ergonomique. Vis d'ajustement à l'arrière pour une contrôle précis du débit de mousse.
Livré avec 2 tubes d'extension et 2 buses en plastique. Idéal pour l'installation de portes et de cadres de fenêtres,
le remplissage de cavités et joints, le scellement de câbles ou de tuyaux pénétrant dans les murs, etc.



Code	Caractéristiques	Prés.	Cond.
8956617	Corps acier inoxydable	V	6

PISTOLET DE SCELLEMENT

Corps et tube en aluminium capacité 1 litre.
Poignée avec mécanisme à cliquet robuste. Livré avec un assortiment de différentes buses.



Code	Caractéristiques	Prés.	Cond.
8956620	Corps en aluminium	B	4

R-KEM-II - RESINE METHACRYLATE (SANS STYRENE)

La résine la plus pratique pour usage général. Mise en œuvre rapide, facile et sûre.
Application facile grâce au système breveté d'ouverture automatique. Partiellement consommée, la cartouche peut être réutilisée après application d'un nouvel embout mélangeur. Peut être utilisée avec un pistolet extrudeur silicone standard.
Sans styrène, sans odeur, appropriée à des milieux confinés. Livrée avec 2 embouts mélangeurs.
Dispose de l'Agrément Technique Européen (ETA) pour le béton non-fissuré et les briques creuses et pleines.
Exemple d'application : cages d'escaliers, portails, rayonnages en hauteur, auvents, équipements sanitaires, charpentes métalliques, balustrades, mains courantes, consoles, chemins de câbles, stores, paraboles, gonds de volets, etc.

RAWLPLUG®

Code	Ref.	Caractéristiques	Prés.	Cond.
0271671	R-KEM-II-300-GREY	Cartouche 300 ml - Ton béton	V	10
0271676	R-KEM-II-300-STONE	Cartouche 300 ml - Ton pierre	V	10





CHIMPRO R-KF2 : RESINE POLYESTER

Résine économique pour charges moyennes en matériaux creux et pleins.

Convient aux applications dans des conditions humides et sous l'eau. Idéale pour le scellement de tiges filetées, permet des distances aux bords et des entraxes réduits. Partiellement consommée, la cartouche peut être réutilisée après application d'un nouvel embout mélangeur. Livrée avec un embout mélangeur.

Dispose de l'Agrément Technique Européen (ETA) pour le béton non-fissuré et de l'agrément SOCOTEC pour les matériaux creux.

Exemple d'application : stores bannes, équerres et sabots, barrières de sécurité, portails, enseignes, gonds de volets, ballons d'eau chaude, climatiseurs, etc.

Code	Réf.	Désignation	Prés.	Cond.
0271681	4011	Cartouche 300 ml - Ton béton	V	12
0271686	4017	Cartouche 300 ml - Ton pierre	V	12
0271680	4010	Cartouche 410 ml - Ton béton	V	12
0271685	4016	Cartouche 410 ml - Ton pierre	V	12



R-KER : RESINE VINYLESTER

Résine haute performance bi-composante vinylester / époxy acrylate pour ancrage de charges élevées.

Convient pour des supports humides et secs, ainsi que des supports et trous inondés.

Temps de prise court pour une exécution rapide des travaux. Sans styrène, sans odeur,

résiste à des températures extrêmes (-40° à +80°C). Compatible avec tous les pistolets à mastic. Livrée avec 2 embouts mélangeurs.

L'Agrément Technique Européen (ETA) pour les bétons fissurés et non-fissurés, ainsi que le marquage CE permettent des scellements normalisés avec des tiges filetées achetées au mètre. La résine n'exerce pas de forces d'expansion, il est donc possible de fixer avec des distances aux bords et des entraxes réduits.

Exemple d'application : Garde-corps, haubans, poutres, poteaux métalliques, rayonnages, ponts roulants, charges dynamiques ou vibratoires, machines-outils, etc.

Code	Réf.	Désignation	Quantité/Boîte	Prés.	Cond.
0271665	60275	Cartouche 300 ml	12 pcs	B	1



EMBOUTS MELANGEURS POUR CARTOUCHES CHIMIQUES

Embouts en plastique transparent avec spirale intérieure pour le mélange des résines chimiques bicomposantes.

Compatibles avec toutes les cartouches de scellement chimique Rawl.

Code	Réf.	Désignation	Longueur Totale	Prés.	Cond.
0271855	4750	Sachet de 5 embouts mélangeurs	210 mm	R	1



POMPE SOUFFLANTE

Idéale pour nettoyer correctement un trou avant l'application d'une résine de scellement chimique.

Corps plastique 415 mm. tube de sortie Ø 7 x 340 mm. Livrée sous sachet plastique.

Code	Réf.	Désignation	Prés.	Cond.
0271695	4748	Pompe soufflante	R	1



ECOUVILLONS

Idéals pour brosser l'intérieur d'un trou avant l'application d'une résine de scellement chimique.

Tige métallique torsadée avec anneau passe-doigt.

Longueur totale : 400 mm. Longueur brosse : 100 mm. Livrés en vrac.

Code	Réf.	Désignation	Diamètre trou à nettoyer	Prés.	Cond.
0271700	4022	Ecouvillon blanc Ø 15 mm	8 à 12 mm	V	1
0271705	4023	Ecouvillon bleu Ø 20 mm	10 à 18 mm	V	1
0271710	4024	Ecouvillon rouge Ø 30 mm	12 à 28 mm	V	1

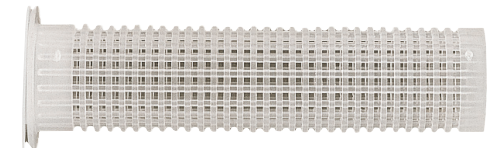


TAMIS D'INJECTION EN PLASTIQUE

En plastique avec collerette, les tamis permettent de réaliser des fixations chimiques dans les matériaux creux.

Ils réduisent la consommation de mortier. Livrés en sachet plastique brochant de 10 pièces.

Code	Réf.	Désignation	Pour tiges filetées	Ø perçage	Prés.	Cond.
0271770	60-610	Sachet de 10 tamis Ø 12 x 50 mm	M6	12 mm	R	1
0271775	60-607	Sachet de 10 tamis Ø 15 x 85 mm	M8 / M10 / M12	15 mm	R	1
0271780	60-609	Sachet de 10 tamis Ø 15 x 130 mm	M8 / M10 / M12	15 mm	R	1
0271785	60-615	Sachet de 10 tamis Ø 20 x 85 mm	M12 / M16	20 mm	R	1



TIGES FILETEES POUR FIXATION CHIMIQUE

En acier zingué classe 5.8, avec repère d'enfoncement et extrémité biseautée.

Tête à empreinte 6 pans mâle du M8 au M16 pour montage avec une douille fournie (sauf pour la M20).

Livrées en boîte avec écrou et rondelle.

Code	Réf.	Désignation	Prés.	Cond.
0271900	R-STUDS-08110 / 4112	10 tiges filetées M8 x 110 mm	B	1
0271910	R-STUDS-10130 / 4113	10 tiges filetées M10 x 130 mm	B	1
0271920	R-STUDS-12160 / 4114	10 tiges filetées M12 x 160 mm	B	1
0271935	R-STUDS-16190 / 4115	10 tiges filetées M16 x 190 mm	B	1
0271945	R-STUDS-20260 / 4116	5 tiges filetées M 20 x 260 mm	B	1

